

# CERCLE MIXTE DE GENDARMERIE DE SATHONAY-CAMP

## BIENVENUE !

HÔTELLERIE

RESTAURATION

SERVICES



## ACCÈS



1351 rue de la République 69580 SATHONAY-CAMP



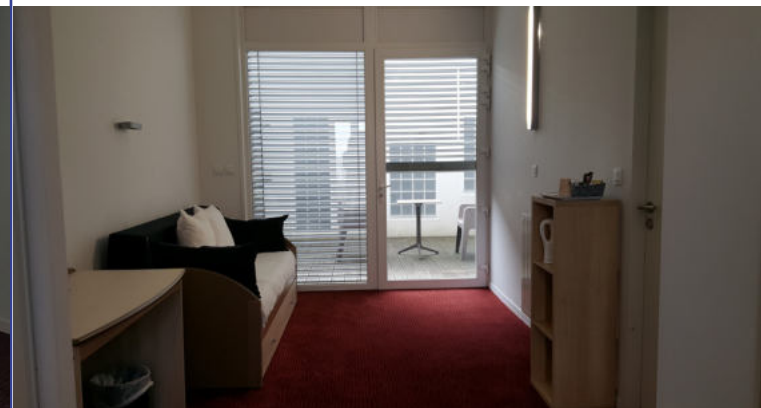
04 37 85 20 53

[cerclemixte.sathonaycamp@orange.fr](mailto:cerclemixte.sathonaycamp@orange.fr)

Le Cercle Mixte se situe **à côté de la caserne** (la route les sépare).

Accès **parking de l'hôtel** face au gymnase / centre médical.

# HÔTELLERIE



## CHAMBRES

**12 chambres twin** - 2 lits simples 90 cm

**8 chambres doubles** - 1 lit double 140 cm

**4 chambres familiales** - 1 lit double et 1 canapé gigogne 2 x 90 cm

### MOYENS DE PAIEMENT :



**chèque / espèces**

CHAMBRES	PERSONNES	PRIX / NUIT
----------	-----------	-------------

Chambre twin	1 ou 2	62 €
--------------	--------	------

Chambre double	1 ou 2	62 €
----------------	--------	------

Chambre familiale	4	80 €
-------------------	---	------

SUPPLÉMENT : lit d'appoint 10 €

## ACCÈS À L'HÔTEL

■ A droite de l'entrée du restaurant (extérieur).

● Ouverture du SAS avec le badge de l'hôtel.



## PRESTATIONS



WIFI gratuit



Télévision



Sèche-cheveux



Établissement non-fumeur



Animaux non admis



Coffre-fort



Mini réfrigérateur



Chambre climatisée



Petit déjeuner offert (Formule buffet)

### Sur demande selon disponibilité et sans supplément :

Table et fer à repasser, matelas à langer, chauffe biberon, chaise haute et lit parapluie (linge non fourni).



## CONSIGNES

- **Petit-Déjeuner Offert** : servi tous les jours de la semaine au bar du Cercle mixte de 07h00 à 09h00 et de 08h00 à 10h00 le week-end et jours fériés.

- Les **hébergements** sont disponibles dès 14h et doivent être libérés le jour du départ à 9h au plus tard en semaine et 10h le week-end et les jours fériés.

- **Accès** aux chambres : le **badge** est à percevoir au poste de sécurité de l'État-major à partir de 14h.

- Un **parking** est à votre disposition au gymnase face au Cercle Mixte.

- Le **badge** permet l'ouverture du portillon de l'entrée du Cercle-Mixte ainsi que l'accès au parking du gymnase.

*A votre départ, il suffit de déposer votre badge à l'accueil du cercle mixte.*

*En cas de problème, vous pouvez vous adresser à l'accueil du Cercle Mixte.*

# RESTAURATION

## PETIT-DÉJEUNER



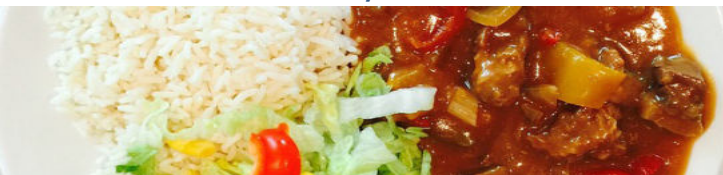
### HORAIRES

Semaine : 7h - 9h  
Week-end : 8h - 10h

### € TARIF

4,00 €  
(prestation offerte pour la clientèle de l'hôtel)

## DÉJEUNER/DÎNER



### HORAIRES

### TARIFS

Déjeuner :	€	
11H30 – 13H30	Subventionné	5,37 €
Dîner :	Non subventionné	6,75 €
18H30 – 19H30	Famille / retraité	7,10 €
Dîners, week-ends et jours fériés uniquement sur réservation	GAV /Apprenti	5,50 €
	Enfant jusqu'à 12 ans	4,50 €
	Passager invité	8,70 €

## BAR / service au comptoir



### HORAIRES

Du lundi au jeudi de 11h30 à 14h00 et de 18h30 à 19h30  
Le vendredi de 11h30 à 14h00

Contact : 04 37 85 20 53

# AUTRES PRESTATIONS

## LOCATION SALLE CONVIVIALE



### 👥 CAPACITÉ

80 personnes

### € TARIF

150 €

### 🔧 ÉQUIPEMENT

Chaises, tables  
Réfrigérateur  
Maintien au chaud  
Lavabo  
Lave-vaisselle  
Nécessaire de nettoyage

### 👤 PRESTATION SUPPLÉMENTAIRE

A définir avec le gérant de la restauration.

RÉSERVATION AU CERCLE MIXTE

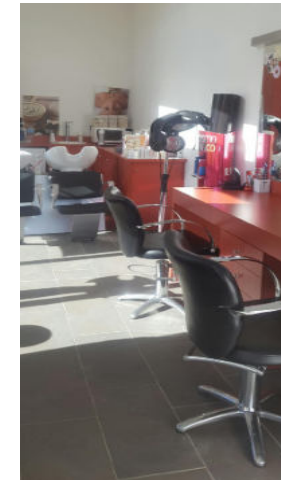
## TRAITEUR



Prendre contact avec le gérant de la restauration.

04 37 85 20 53

# SERVICES



## SALON DE COIFFURE

### OUVERTURE DE VOTRE SALON DE COIFFURE

LUNDI au VENDREDI de 9h à 17h

Avec ou sans RDV selon disponibilité  
Les horaires sont provisoires et peuvent être aménagés au fil du temps selon la demande

#### HOMMES

#### ENFANTS ET ETUDIANTS

Shp + coupe + coiffage	15 €	Shp + Coupe + Séchage (femme)	
Tonte barbe express	5 €	- 10 ans	15 €
Enfant - 15 ans	10 €	- 15 ans	25 €
		- 20 ans	20 %

#### FEMMES

Shp + Cpe + Brushing	Courts 30 €	Mi-longs 35 €	Longs 40 €
Mèches/Balayage/Ombre +patine incluse	Courts 35 €	Mi-longs 45 €	Longs 55 €
Forfait Brushing Soins	Courts 20 €	Mi-longs 25 €	Longs 30 €
Coupe 15 €	Soins 5 €		
Couleur racines	20 €	Supplément couleur	8 €

Sur demande et devis, des prestations comme le lissage brésilien, botox capillaire et soin profond, pourront vous être proposés.

☎ 06 89 26 83 62 **Océane**